

葵区 北安東1丁目 分譲住宅

アイワの「Ulala」「プレミアムコンパクト」シリーズ!!
 ビルトインガレージ・吹抜・小屋裏収納付きハイグレード分譲住宅!!

人気の安東中学区! 生活の利便性が良く、閑静な文教地区に高級分譲住宅が誕生します!

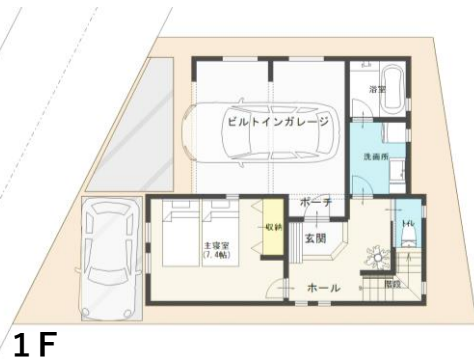


価格	価格未定	
所在	地番 : 静岡市葵区北安東1丁目355-10,12	
最寄駅	JR静岡駅	
交通	しずてつジャストライン『城北高校』 徒歩3分	
	『中電社宅前』 徒歩3分	
建物	構造・規模 木造枠組 (2×4) 壁工法2階建	
	延床面積 102.78㎡ (31.09坪)	
	間取 2LDK + 吹抜 + 小屋裏収納 ビルトインガレージ + ルーフバルコニー	
	間取内訳	1階: 主寝室
		2階: LD15.1帖、キッチン3.8帖 洋室5.4帖、バルコニー
小屋裏: 小屋裏収納、バルコニー		
土地面積	90.34㎡ (27.33坪)	
接道状況	北西側 4m私道に約10m 接道	
設備	公営水道・下水道・中部電力・都市ガス	
引渡し	令和元年11月以降	
備考	安東小・安東中学区	
	雨の日も暑い日も安心なビルトインガレージ	
	吹抜が気持ち良いリビングダイニング	
	お部屋が片付く小屋裏収納 眺望を楽しめる3階のワイドバルコニー 高度地区	

2LDK
 +吹抜
 +小屋裏収納
 +ルーフバルコニー
 +ビルトインガレージ



RI.7月現在



令和元年 10月 完成予定です。

詳細につきましては、下記電話番号までお問合せくださいませ。

静岡市駿河区中原312番地の1
 お問い合わせTEL 0120-31-4631

AHS アイワホームサービス